

# Eng Toilette ass KENG Dreckskëscht

*D'Waasser ass en Thema, dat d'Bierger interesséiert. Besonnesch firwat d'Waasser esou deier ass a wat dat kascht, wann an der Kläranlag zu Péiteng (de S.I.A.CH.) Aarbechten ustinn. Jo, et geet an d'Milliounen, wann un der Anlag eppes geännert respektiv nei gebaut oder erweidert gëtt.*

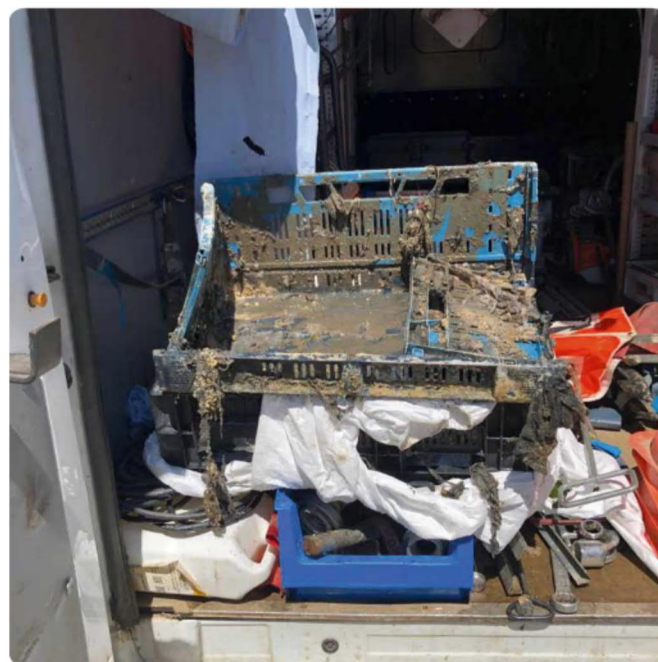
Wat awer net esou dacks ugeschwat gëtt, dat ass, wat alles kascht, wann d'Anlag muss reparéiert gi well nees eng Kéier d'Reecher, d'Pompelen oder d'Kanalisation verstoppt sinn. Leider ass et nach ëmmer esou, dass d'Mataarbechter vum S.I.A.CH. Saachen fannen, déi eigentlech näischt an de Basenge vun der Kläranlag verluer hunn. Dozou gehéieren alleguer dës Produkter:

- Naass Dicher (fir d'Babien, fir ze botzen, etc.) och wann dropsteet, dass si biodegradabel sinn, - w.e.g. op kee Fall an d'Toilette geheien!
- Binden, Tamponen, Pampers, Kondomer, Watt an Ouerestäbercher,
- kleng Verpackungen aus Plastik, Pabeier oder Karton,
- Hoer (déi fest Klompe bilden),
- Medikamenter,
- Ueleg fir ze kachen a fir de Gebrauch am Auto/Motor/Camion,
- Fuerf fir unzesträichen,
- Zigarettekippen,
- Masken – si brauche 400 Joer fir sech ze zersetzen!

Wann een dës Produkter an d'Toilett gehäit, da riskéiert een domat, dass déi sëlloch Pompelen, déi eng wichteg Funktioun am ganzen Ofwaasserreseau erfëllen, verstoppen an esouguer beschiedegt ginn. Dobäi kann e grouss Schued entstoen, deen dann iwwer Steiersue vun de Bierger alleguer nees muss bezuelt ginn.

Et lount sech, nozedenken an d'Offäll richtig ze trennen. Fir alles richtig z'entsuergen, kann een sech um Site vum S.I.A.CH ([www.siach.lu](http://www.siach.lu)), bei der Superdreckskëscht ([www.sdk.lu](http://www.sdk.lu)) oder beim Ëmweltservice vun der Péitenger Gemeng ([www.petange.lu](http://www.petange.lu)) informéieren.

**Denkt drun:** de Stroossenoflaf (Gulli) virun Ärer Dir fléisst direkt oder indirekt iwwer d'Baach an d'Mier. Trennt den Offäll richtig, geheit näischt an d'Toilett, ausser Toilettepabeier, a **schützt esou d'Natur an Äre Portmonni!**



**Die Toilette nicht  
mit dem Mülleimer  
verwechseln!**

# Une toilette n'est PAS une poubelle

L'eau est un sujet qui suscite un vif intérêt auprès des citoyens. Surtout le prix de l'eau ou encore les travaux de la station d'épuration à Pétange (le S.I.A.CH.) sont toujours d'actualité. Oui, la modernisation ou construction d'un nouvel ouvrage, sa maintenance et son entretien coûtent bien des millions.

Les coûts engendrés par des réparations aux installations techniques, p.ex. pour les pompes ou canalisations bouchées, sont moins souvent sujet à discussion. Cependant et malheureusement, les collaborateurs du S.I.A.CH. trouvent, jour après jour, des déchets qui n'ont rien à faire dans les canalisations. Voici un petit aperçu des produits en question:

- les lingettes humides (pour la toilette, pour bébés, pour le nettoyage, etc.) même celles soi-disant biodégradables, - ont leur place dans la poubelle!
- les serviettes hygiéniques, les tampons, les couches, les préservatifs, le coton, le coton-tige,
- les petits emballages en plastique, papier ou carton,
- les cheveux (forment des touffes),
- les médicaments,
- l'huile pour cuisiner, l'huile pour moteur,
- les peintures,
- les mégots,
- les masques de protection – ils nécessitent 400 ans pour se décomposer!

En jetant ces produits dans la toilette, on risque de boucher les canalisations (y compris les siennes) ainsi que d'endommager les nombreux ouvrages de collecte des eaux qui remplissent une fonction primordiale dans tout le réseau des eaux usées. Les dégâts qui en résultent seront payés par le biais des impôts de tous les citoyens.

Il vaut donc mieux réfléchir et trier les déchets correctement. Pour ce faire, des informations sont disponibles sur le site du SIACH ([www.siach.lu](http://www.siach.lu)), de la «Superdreckschécht» ([www.sdk.lu](http://www.sdk.lu)) ou auprès du Service Environnement des la commune de Pétange ([www.petange.lu](http://www.petange.lu)).

**N'oubliez pas:** la bouche d'égout au seuil de votre porte se déverse directement ou indirectement par le ruisseau dans la mer. Faites le tri de vos déchets, ne jetez rien dans les toilettes, excepté le papier toilette, afin de **protéger la nature mais aussi votre porte-monnaie!**

