



Bilanz vun der  
**BOTZAKTIOUN VUN DE BAACHEN**  
vum 23. Februar bis de 7. Mäerz 2026



LE GOUVERNEMENT  
DU GRAND-DUCHÉ DE LUXEMBOURG  
Ministère de l'Environnement, du Climat  
et de la Biodiversité

mat senge Verwaltungen

Téiteng, den 10. Mäerz 2026

# Kuerz Aféierung : d'Thema ass net nei

## 4) *Problème d'éducation du public.*

Il est connu que la plupart des gens, particuliers, industriels et collectivités, pour se débarrasser de toute espèce de déchets encombrants, choisissent le moyen le plus simple: le rejet dans le cours d'eau le plus proche. C'est ainsi que l'on trouve dans beaucoup de ruisseaux, qui traversent nos villes et villages, un rassemblement hétéroclite d'ordures, d'immondices de débris, de dépôts de toutes sortes et d'objets sans utilité dont on se débarrasse: vieux emballages, boîtes de conserve, pneus, épluchures, chats et chiens crevés etc. Aussi serait-il nécessaire d'inclure au programme de nos établissements moyens quelques leçons, agrémentées de la projection de films, sur les eaux d'alimentation et les eaux résiduaires considérées du point de vue général de l'hygiène publique.

## Etude sur la Pollution de l'Alzette

par Henri Krombach, Joseph Barthel et Andrée Molitor.  
Laboratoire de l'Etat, Luxembourg.

# Wat hu mer fonnt ? e puer Beispiller

...

e Stroosseschëld

eng Bréifboîte

e Velo aus der Stad Lëtzebuerg

Autospneuën an eng Autosbatterie

e Stréckeisen

Feierläscher

Laachgas-Patrounen

Spraydousen

Elektronik, Kabelen a Batterien

e Bobbycar (Spillsaach)

e Saak Zement

a vill, vill Plastik

...

Alles dat ass op der Plaz ze gesinn



# 13 Gemengen an hier Noperen ...



Communauté de communes Pays Haut Val d'Alzette (F)

Esch/Uelzecht

Suessem

Schëffleng

Rëmeleng

Käl

Monnerech

Diddeleng

Beetebuerg

Réiser

Hesper

Déifferdeng

Suessem

Käerjeng

Péiteng

Contrat de rivière Semois-Chiers (B)

Grand-Longwy (F)

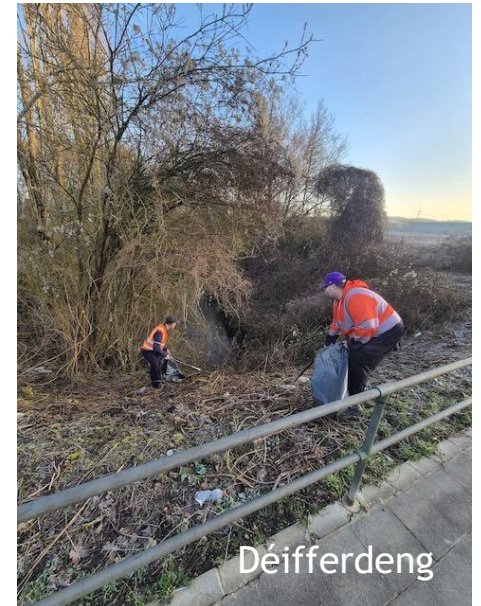
# 13 Gemengen

... hunn Offall agesammelt ...



# 13 Gemengen

... hunn Offall agesammelt ... a gudder Laun



# D'Baachen, déi gebotzt goufen vun der Uelzecht an der Kor



Uelzecht

Dipbech

Kiemelbaach mat Niewebaachen

Mess mat Niewebaachen

Kälbaach

Mierbech

Diddelengerbaach

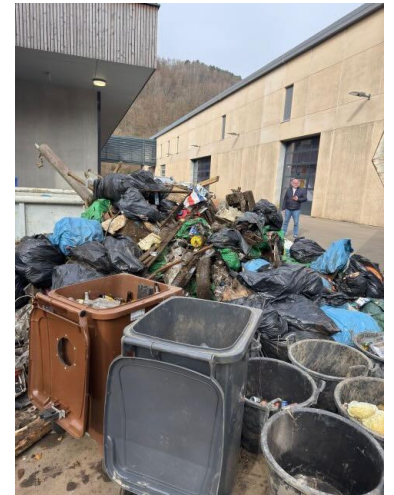
Bibeschbaach

Kor

Mierbaach

Zesummen : ronn 78 km

# Zu Téiteng ugeliwwert an dann den Tri



# D'Bilanz vum Offall aus de Baachen an e puer (geronnten) Zuelen ...

Ugeliwwerten Offall : 47 m<sup>3</sup>

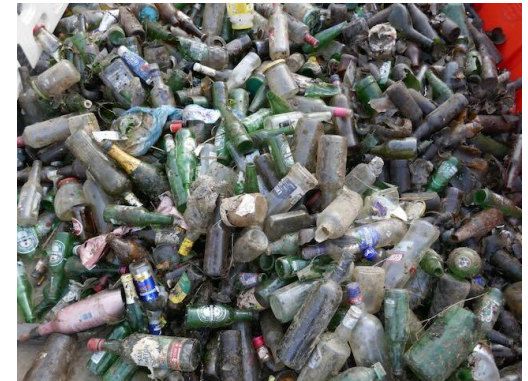
Plastiksfläschen : 2.500

Glasfläschen : 1.200

Metallbechsen : 1.900

Zesummen : 5.600

Op 78 km, all 14 m entweder eng Fläsch  
oder eng Bechs



# D'Bilanz vum Offall aus de Baachen

## ... an dës Haaptkategorien

vill, vill Plastik, inklusive Lingetten

Kleeder, Schong an Textilien

Metall a Schrott

Holz a Miwweldeeler

Spillsachen, speziell Bäll

Akafskief, mat Offall dran

Polystyrol a Polyurethan

...

Alles dat ass op der Plaz ze gesinn



# D'Gemeng Monnerech huet di meeschte Baachen

Kiemelbaach

Kazebaach

Bréckenterbaach

Mess

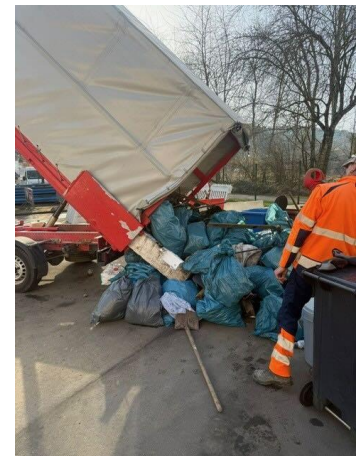
Klausbaach

Mierbech

Ermëttelt Gewiicht : 760 kg

Ugeliwwerten Offall : 6 m<sup>3</sup>

Ergëtt e spezifescht Gewiicht vun ronn 130 kg/m<sup>3</sup>



# Ofschlossbilanz vun der Botzaktioun méiglechst realistesch Schätzung

13 Gemengen an hier Noperen  
vum 23. Februar bis 7. Mäerz 2026

Gebotzte Baachen :	78 km
Opgeraften Offall :	47 m <sup>3</sup>
	6.000 kg



LE GOUVERNEMENT  
DU GRAND-DUCHÉ DE LUXEMBOURG  
Ministère de l'Environnement, du Climat  
et de la Biodiversité

# MERCI !

## un all d'Leit aus de Gemengen, déi matgemach hunn

### Koordinatiouns-Equipe

Jacques MERSCH  
BioMonitor

Marc JACOBY  
Gemeng Käl

Carine GUILLOTEAUX  
Siach

Cathy THILL  
Kommunikatioun



LE GOUVERNEMENT  
DU GRAND-DUCHÉ DE LUXEMBOURG  
Ministère de l'Environnement, du Climat  
et de la Biodiversité

Grousse Merci och un d'Equipe vum Tri  
(BioMonitor)



# Et un grand MERCI !

## À nos collaborateurs frontaliers :



VILLE D'AUBANGE



(Ajout Kor  
Post-présentation)

<<<

Contrat de rivière Semois-Chiers (B)  
Ville d'Aubange (B)  
Province du Luxembourg (B)

Grand-Longwy (F)  
v  
v  
v  
Gemapi (F)

**G**GRAND LONGWY  
Gemapi



## Les berges et le lit du Brüll (B)



1,3 km  
déchets 2.740 kg



(Ajout Kor  
Post-présentation)

## Les berges et le lit des Chinettes (F)



\*

~800 m  
+1 tonne de pneus\* !



(Ajout Kor  
Post-présentation)

\* Les pneus et palettes n'ont pas traversé la frontière et ne comptent pas dans le volume collecté !